

Lagerflächen zu vermieten

Lagerfläche (578 m²) in
historischem Gebäude von
Erzingen zu vermieten



SCHLATTER IMMOBILIEN
SPÜRBAR ANDERS

Schlatter Immobilien GmbH
Kaiserstraße 60
79761 Waldshut-Tiengen
www.schlatter-immobilien.de



SCHLATTER IMMOBILIEN
SPÜRBAR ANDERS

INHALTSVERZEICHNIS

Highlights & Key Facts

4 - 5

Lage-/Objektbeschreibung & Grundriss

6 - 7

Bilder

8 - 11

Was wir Ihnen bieten

12 - 13

Über uns / AGB's

14 - 15



HIGHLIGHTS



Denkmalgeschützte und historische Lagerimmobilie in Klettgau Erzingen aus dem Jahr 1903



Großzügige Hallenfläche mit 578 m² Lagerplatz



Gute Bausubstanz und sehr gepflegte Flächen im gesamten Objekt



Frei ab sofort; flexible Gestaltung von Mietverträgen möglich



Sanitäre Anlagen auf den Allgemeinflächen für die Mietparteien vorhanden



Objekt befindet sich in attraktiver Lage von Erzingen; LKW - Rampen zum Be- und Entladen vorhanden



Attraktive Lage in Erzingen mit einer guten Infrastruktur sowie der direkten Nähe zur Schweizer Grenze



SCHLATTER IMMOBILIEN
SPÜRBAR ANDERS

KEY FACTS

Das wichtigste auf einen Blick.



Insgesamt **578 m²** Mietfläche für 4 €/m² in großzügiger Halle; ideale Einteilungsmöglichkeiten der Fläche durch **stützenlose Hallenkonstruktion**



Zusätzliche **Erweiterungsmöglichkeiten** in selbem Areal verfügbar, inkl. Büro- und Besprechungsräume



Wasser-, Strom-, und Internetanschlüsse im gesamten Objekt vorhanden



Ausreichend Parkmöglichkeiten durch **großen Parkplatz** auf dem Areal



Perfekt nutzbarer Raum durch **6-8 Meter Deckenhöhe** in der Halle



Mietpreis: 2.312 € p.m.
Courtage: 3 Netto Monatsmieten
Nebenkosten: 0,75 €/m²

OBJEKT

BESCHREIBUNG

Großzügige Lagerfläche in historischem Gebäude von Erzingen zu vermieten

Die historische Industrieimmobilie aus dem Jahr 1903 war viele Jahrzehnte ein Produktionsstandort der Textilfirma Stehli - Synteen. Erstmals 1903 urkundlich erwähnt, hat diese Firma mehr als ein Jahrhundert die Textilbranche beeinflusst.

Der Standort Klettgau Erzingen war dabei Produktions- und Lagerstätte zugleich und diente als logistischer Knotenpunkt um die zahlreichen Kunden zu beliefern. Noch heute lässt sich von der grenznahen Lage des Ortsteils Erzingen profitieren. Die Anbindung an die Schweiz, sowie der gut an das Straßennetz angebundene Standort sind hierbei elementar. Warenlieferungen sowie Warenausgänge können problemlos über die beiden LKW - Rampen erfolgen, in der Fläche ist durch große Tore und hohe Decken mit dem Stapler alles sehr gut zugänglich.

Die Fläche kann nur am Stück angemietet werden, zusätzliche Erweiterungen sind innerhalb des Areals möglich. Nach Bedarf können auch Büro und Besprechungsräume angemietet werden. Das Objekt ist voll erschlossen und verfügt über ausreichend Strom-, Wasser- und Internetanschlüsse. Sanitäre Anlagen sind im Eingangsbereich für den Allgemeinnutzen verfügbar und von der Fläche aus gut zu erreichen.

Unser Fazit zu diesem Objekt: Die ideale Gelegenheit eine großzügige Lagerfläche in Erzingen anzumieten, egal ob als kleineres Startup oder etabliertes Unternehmen.



SCHLATTER IMMOBILIEN
SPÜRBAR ANDERS



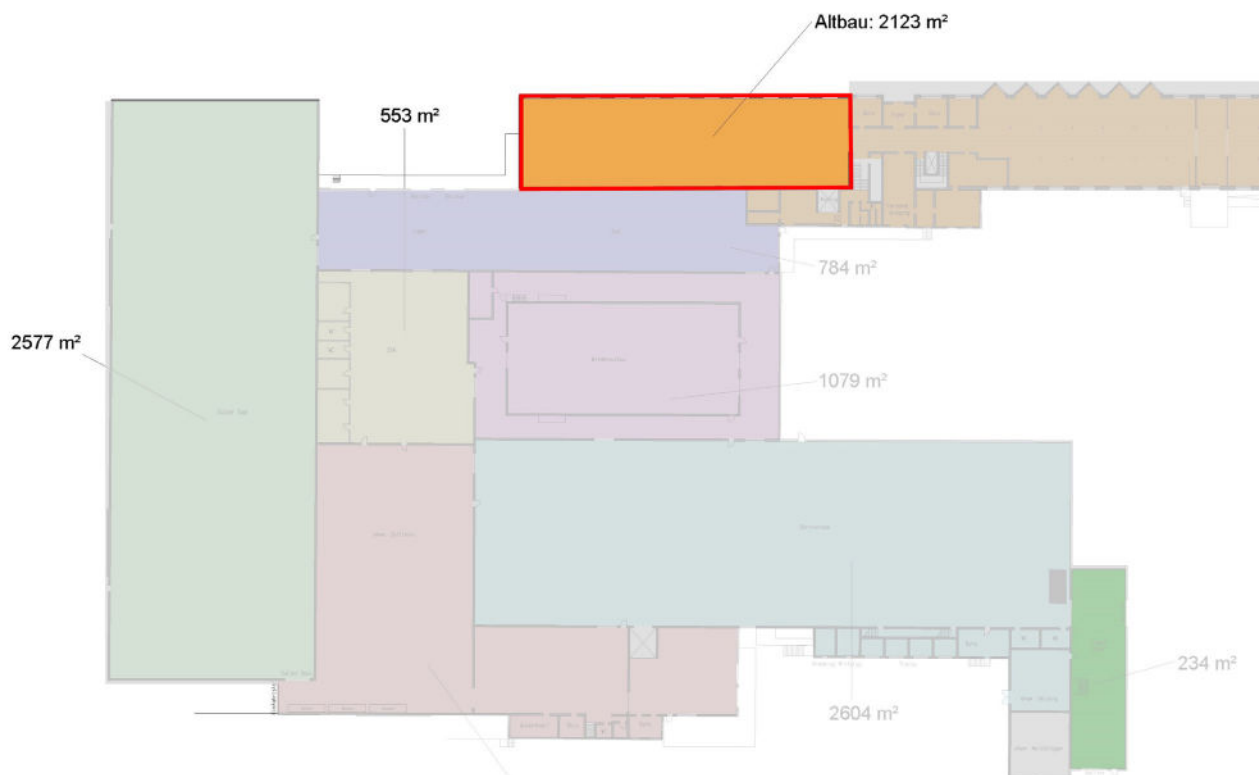
LAGE

BESCHREIBUNG

Klettgau Erzingen – eine attraktive Gemeinde nahe der Schweizer Grenze

Mit knapp 3.400 Einwohnern ist Erzingen die Hauptort der am 1. August 1971 im Rahmen der baden-württembergischen Gebietsreform gebildeten Gemeinde Klettgau. Durch Bus und Bahn ist Erzingen gut an den regionalen Personennahverkehr angebunden. Alle übergeordneten Behörden, die weiterführenden Schulen und die Fachärzte der Umgebung sind somit ebenso problemlos erreichbar wie die naheliegende Schweiz.

GRUNDRISS











SCHLATTER IMMOBILIEN
SPÜRBAR ANDERS

WAS WIR IHNEN BIETEN



Vermietung und Verkauf von Immobilien

Als Immobilienmakler vermarkten wir Ihre Immobilie individuell und professionell. Zufriedene Kunden stehen bei uns stets im Fokus. Auch hier gilt unser Motto: **SPÜRBAR ANDERS**



Facility Management Beratung

Wir beraten **in allen Bereichen des Facility Managements**. Organisationsentwicklung, Outsourcing, Leistungsbeschaffung, Konzepterarbeitung und Beratungen im planungs- und baubegleitenden FM kombinieren wir mit den neuesten Denkansätzen im FM („Internet of Things“).



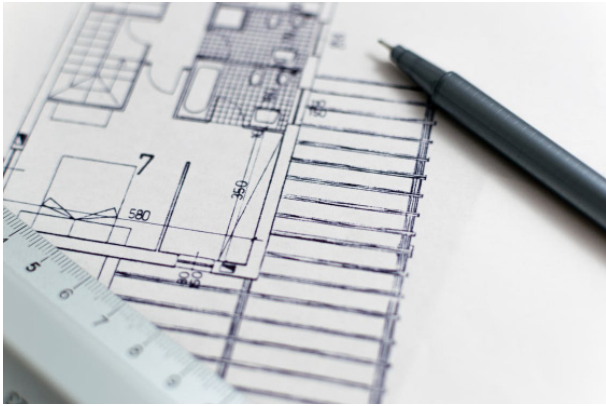
Professionelle Immobilien Bewertung

Abgestützt auf verschiedenen Methoden nach dem Ertragswert-, Sachwert- und Vergleichswertverfahren, ermitteln wir den Wert Ihrer Immobilie, **unkompliziert und kostenlos** auf Basis Ihrer Angaben und der aktuellen Marktlage.



Finanzierungsvermittlung

Wir ersparen Ihnen den hohen Aufwand und bereiten alle notwendigen Unterlagen auf, um eine **Finanzierung** durch eine ausgewählte Bank zu erhalten. Gerne empfehlen wir Sie an unsere Finanzierungspartner weiter.



Technische Due Dilligence

Die Ermittlung eines Instandhaltungsstatus von Immobilien inkl. einer Risikobewertung für die nächsten 10 Jahre ist v.a. beim Ankauf von Bestandsobjekten sinnvoll. **Unsere ausführlichen Analysen und Berichte helfen bei Ihrer Entscheidungsfindung.**



Bauherrenberatung

Wir unterstützen Sie gerne bei der Entscheidungsfindung über Ihr **Neu- oder Umbauvorhaben. Von der ersten Idee bis zur Beantwortung von Detailfragen können Sie auf uns zählen.** Ein Ansprechpartner, viele Fachexperten.



Verwaltung von Gewerbeimmobilien

Die Verwaltung von gewerblichen Immobilien oder ganzen Liegenschaftskomplexen erfordert die Kompetenz in einer Vielzahl von wirtschaftlichen, rechtlichen und bautechnischen Themen. **Gerne stehen wir Ihnen hierbei als kompetenter Partner zur Verfügung.**



Projektentwicklung und Bauprojektmanagement

Wir sind von der ersten Machbarkeitsanalyse bis hin zum klassischen Bauprojektmanagement **ein verlässlicher Ansprechpartner** für den Bauherren und versuchen stets durch eigene Innovationen den Projekterfolg weiter zu verbessern

UNSER TEAM

PROFESSIONELL. DYNAMISCH. INNOVATIV.



MICHAEL SCHLATTER

GESCHÄFTSFÜHRER; DIPL.-WIRT.-ING.



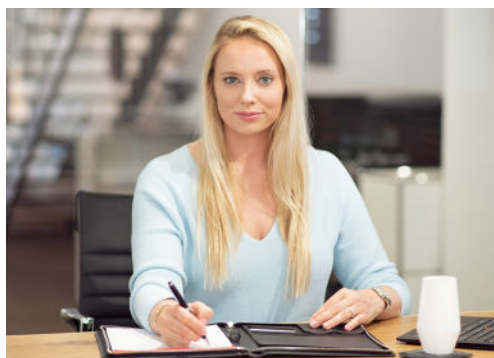
DAVIDE ROSATO

LEITUNG VERTRIEB & FINANZIERUNG



LINA SAUER

LEITUNG VERWALTUNG & MARKETING



SARAH SCHLATTER

INTERIOR DESIGN



BERNHARD KÜBLER

SENIOR PARTNER; DIPL.-BAUING.



LEON KESSLER

DUALER STUDENT CRES



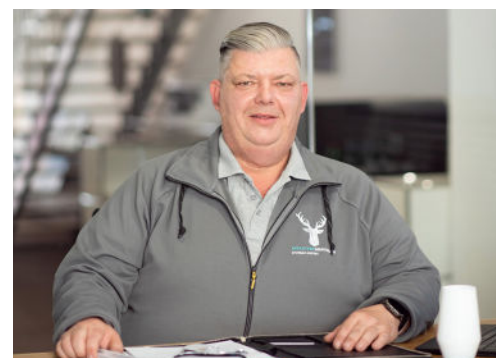
HEIKE GÖRLICH

VERMIETUNG & BACK OFFICE



LEONIE LORENZ

BACK OFFICE & MARKETING



MARTIN COUSY

LEITUNG HAUSWARTUNG



KAZIMIERZ MROCZKA

LEITUNG SANIERUNG & RENOVATION



RUBI & BELLA

SICHERHEITSDIENST



EXTERNE PROJEKTPARTNER

BANKEN, INGENIEURE, HANDWERKER ETC.

„Weil uns Ihre Immobilie am Herzen liegt“

Allgemeine Geschäftsbedingungen

1. Maklerprovision

Wir versichern Ihnen, dass wir Ihre Daten nur für den internen Bedarf nutzen und nicht an Dritte weitergeben. Die Vormerkung und Zusendung von Angeboten sowie Besichtigungstermine und Auskünfte erfolgen unverbindlich und kostenlos. Bei erfolgreicher Tätigkeit der Schlatter Immobilien GmbH beträgt die Vermittlung- bzw. Nachweisgebühr bei Kauf 3 % zzgl. gesetzlicher MwSt. aus dem Kaufpreis. Der Interessent erklärt sich damit einverstanden, dass seine Angaben gespeichert werden und ein erfolgsabhängiger Vermittlervertrag, durch Zugang zum Exposé und nach Ablauf der Widerrufsfrist, entsteht. Die Provision ist nach notarieller Beurkundung verdient und fällig innerhalb 7 Tagen.

2. Widerrufsbelehrung für Verbraucher, Widerrufsrecht

Sie haben das Recht, binnen vierzehn Tagen ohne Angabe von Gründen diesen Vertrag zu widerrufen. Die Widerrufsfrist beträgt vierzehn Tage ab dem Tag des Vertragsabschlusses bzw. ab dem Tag der Exposéinsicht. Um Ihr Widerrufsrecht auszuüben, müssen Sie uns, Schlatter Immobilien GmbH, Kaiserstraße 60, 79761 Waldshut E-Mail: info@schlatter-immobilien.de mittels einer eindeutigen Erklärung (z.B. ein mit der Post versandter Brief oder E-Mail) über Ihren Entschluss, diesen Vertrag zu widerrufen, informieren. Zur Wahrung der Widerrufsfrist reicht es aus, dass Sie die Mitteilung über die Ausübung des Widerrufs vor Ablauf der Widerrufsfrist absenden.

3. Schlussbestimmung

Schlatter Immobilien GmbH Kaiserstraße 60, 79761 Waldshut

Es gilt das Recht der Bundesrepublik Deutschland. Daten des Kunden, die den Geschäftsverkehr mit ihm betreffen, werden im Sinne des Datenschutzgesetzes verarbeitet. Sollte eine Bestimmung dieses Vertrags unwirksam sein oder unwirksam werden, so wird die Gültigkeit des Vertrags im Übrigen dadurch nicht berührt. Die Vertragspartner haben die unwirksame Klausel durch eine wirtschaftlich gleichwertige und wirksame Bestimmung zu ersetzen.

4. Haftungsausschluss

Alle Untersuchungen werden nach bestem Wissen und Gewissen durchgeführt. Das Exposé basiert ausschließlich auf Informationen und Daten, die im Rahmen der beauftragten Untersuchungen zur Verfügung gestellt werden sowie auf dem spezifischen Gebäude- und Grundstückszustand, wie er augenscheinlich zum Zeitpunkt der Begehung im Untersuchungsobjekt angetroffen wird. Wenn mündliche Informationen von Seiten des Auftraggebers oder der die Begehung begleitenden Personen vor Ort einfließen, so muss der Exposéverfasser bei entsprechender Plausibilität in gutem Glauben davon ausgehen, dass diese Aussagen der Wahrheit entsprechen. Die Außen- und stichprobenartigen Innenbegehungen zur Einschätzung des baulichen Zustandes erfolgen anhand der Checklistenbasierten Methodik der Schlatter Immobilien GmbH durch stichprobenartige Inaugenscheinnahme. Die Untersuchung erfolgt durch visuelle Prüfung und zerstörungsfrei. Die Schlatter Immobilien GmbH kann nicht ausschließen, dass über die in den Exposé aufgeführten Gebäudemängel hinaus weitere Mängel in nicht zugänglichen oder aufgrund von anderen Restriktionen nicht zu besichtigenden Gebäudebereichen bestehen. Für die Richtigkeit der Angaben der vom Auftraggeber oder Dritten zur Verfügung gestellten Informationen übernehmen wir keinerlei Gewähr. Haftungsansprüche von Dritten sind ausgeschlossen.

Warum Sie sich für uns entscheiden sollten?

Entscheiden Sie selbst. Wir können Ihnen aufgrund breitgestützter Erfahrung in der Immobilien Branche und im Facility Management umfassende Dienstleistungen anbieten.



WIR FREUEN UNS AUF IHRE KONTAKTAUFNAHME



Kaiserstraße 60
79761 - Waldshut



+49 (0) 7751 929 90 50



info@schlatter-immobilien.de
www.schlatter-immobilien.de



SCHLATTER IMMOBILIEN

SPÜRBAR ANDERS

